



GERLASCO

SINDS 1991



PRODUCTCATALOGUS



VS-SERIE





VS-SERIE



De MGM VS Screening Bucket van Gerlasco is met zijn licht gewicht en klein formaat al inzetbaar vanaf een 1200 kg minigraver. Door de iets tapse bakopening is de bak makkelijk vol te scheppen. De lage aankoppelingspositie, ten opzichte van het hoogste punt van de bak en de lage bouwhoogte, maakt de bak makkelijk wendbaar.

TECHNISCHE GEGEVENS

Type	Minimale graafmachine-klasse (t)	Minimale wiellader-klasse (t)	Inhoud SAE (l)	Zeefoppervlakte (m ²)	Standaard gewicht (kg)*	Hydraulische oliestroom (l/min)	Afmetingen (lxbxh) (mm)
VS 2-50	1-3	-	70	0,15	108	20-30	560x750x465
VS 2-65	3-7	1-2	210	0,3	310	30-50	800x910x760
VS 2-95	5-9	2-5	310	0,44	460	30-50	800x1210x760
VS 2-135	7-11	3-7	440	0,62	650	50-80	800x1610x760

*Indicatief: Het uiteindelijke gewicht kan afwijken van het genoemde gewicht afhankelijk van welke type rotor er gemonteerd is. Bij de gekozen minimale machineklasse wordt uitgegaan bij het te verwerken materiaal van een soortelijk gewicht van 1.

OPTIE

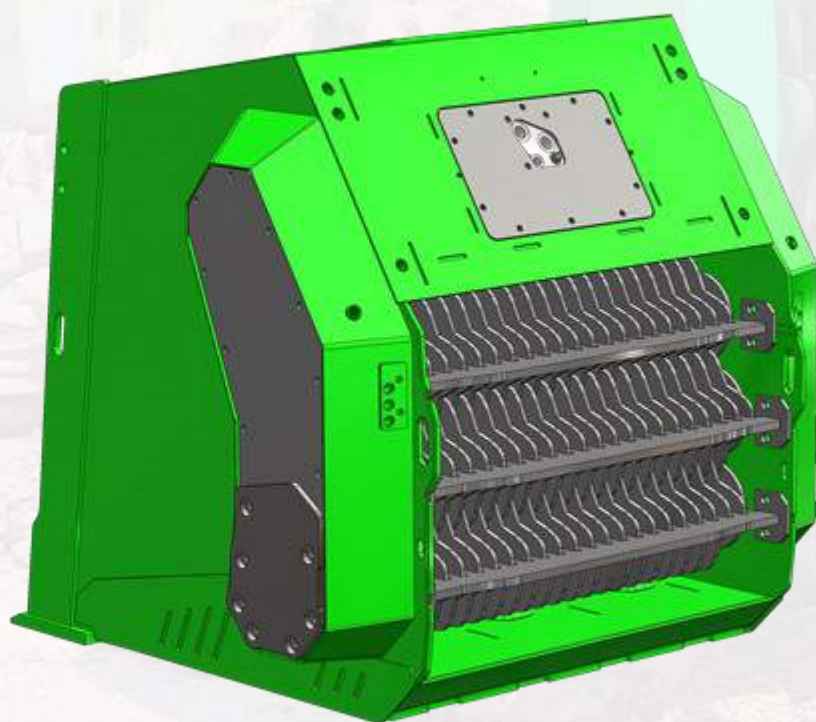
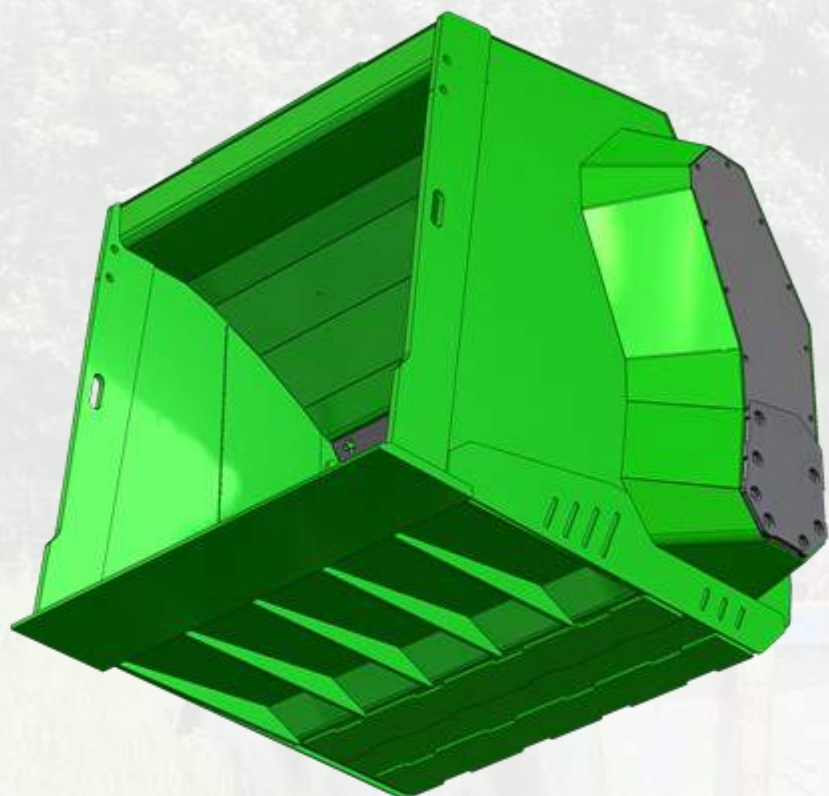
Extra spijlendeck: -Volledig spijlendeck
-Half spijlendeck

De standaarduitvoering van de MGM zeefbak is **zonder** extra spijlendeck. **Uniek aan de MGM** zeefbak is dus de mogelijkheid tot het monteren van een extra spijlendeck tussen de rotorbladen, waardoor de zeeffractie een stuk kleiner wordt.



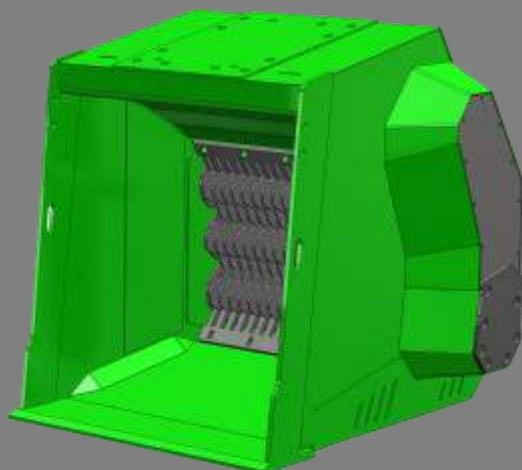


VM-SERIE





VM-SERIE



Met de MGM VM zeefbak kunnen verschillende materialen verwerkt worden, zoals het uitzeven van toplagen van bouw- en sloop-locaties of het mengen van grond, klei, turf, schors en compost. Maar ook het verkleinen van bijvoorbeeld GFT, glas, kolen met de behoort tot de mogelijkheden. Voorkom verspilling van materialen en geld voor transport, door het verwerken, hergebruiken of recyclen van materialen op locatie.

TECHNISCHE GEGEVENS

Type	Minimale graafmachine-klasse (t)	Minimale wiellader-klasse (t)	Inhoud SAE (l)	Zeefopper-vlakte (m ²)	Standaard gewicht (kg)*	Hydraulische oliestroom (l/min)	Afmetingen (lxbxh) (mm)
VM 3-95	8-18	-	800	0,7	950	60-90	1200x1330x1260
VM 3-135	12-22	6-12	1000	1,0	1300	100-140	1200x1730x1260
VM 3-195	18-28	9-18	1450	1,5	1850	140-180	1200x2330x1260
VM 4-135	16-28	8-16	1350	1,35	1600	140-180	1300x1730x1500
VM 4-195	22-36	12-20	1950	2,0	2300	140-180	1300x2330x1500

*Indicatief: Het uiteindelijke gewicht kan afwijken van het genoemde gewicht afhankelijk van welke type rotor er gemonteerd is.

Bij de gekozen minimale machineklasse wordt uitgegaan bij het te verwerken materiaal van een soortelijk gewicht van 1.

OPTIE

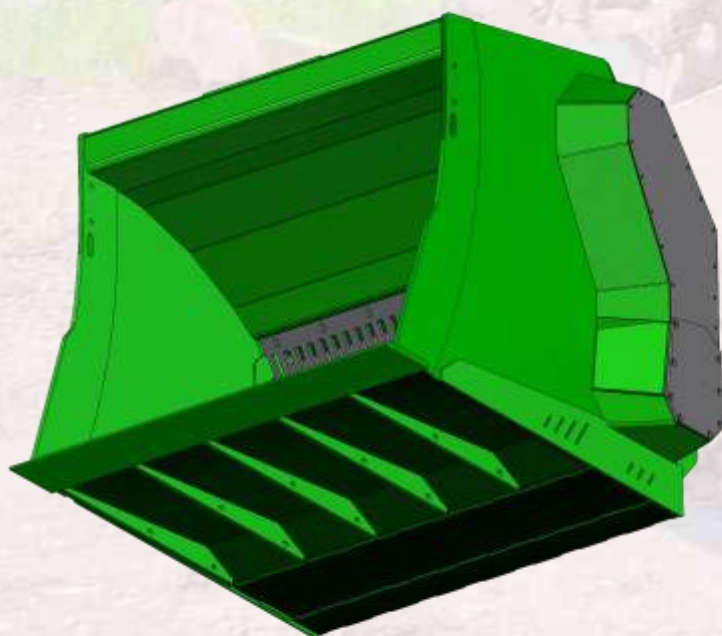
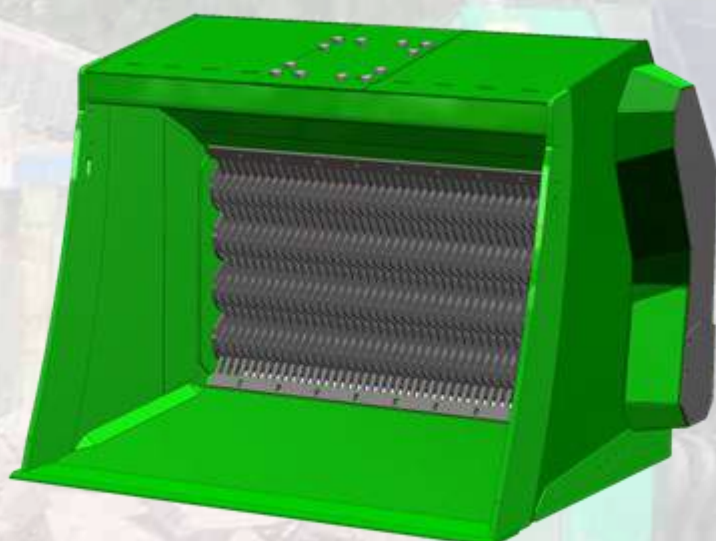
Extra spijlendeck: -Volledig spijlendeck
-Half spijlendeck

De standaarduitvoering van de MGM zeefbak is **zonder** extra spijlendeck. **Uniek aan de MGM** zeefbak is dus de mogelijkheid tot het monteren van een extra spijlendeck tussen de rotorbladen, waardoor de zeeffractie een stuk kleiner wordt.



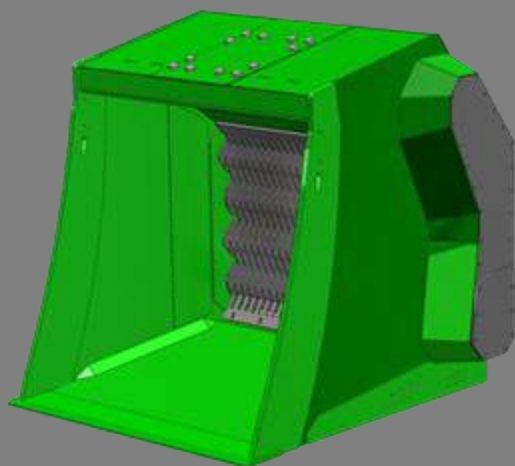


VL-SERIE





VL-SERIE



De MGM VL-serie is door zijn robuuste constructie geschikt voor het zwaardere werk. De MGM VL-serie is uitgevoerd met 1 of 2 krachtige hydraulische motoren, waardoor een hoge productiecapaciteit gewaarborgd is. Met de MGM VL-serie kunnen o.a. grond, vuil, turf en sloopafval verwerkt worden. Ook natte materialen kunnen moeiteloos met een MGM zeefbak verwerkt worden.

TECHNISCHE GEGEVENS

Type	Minimale graafmachine-klasse (t)	Minimale wiellader-klasse (t)	Inhoud SAE (l)	Zeefopper-vlakte (m ²)	Standaard gewicht (kg)*	Hydraulische oliestroom (l/min)	Afmetingen (lxbxh) (mm)
VL 3-155	22-30	12-20	2200	1,4	1950	120-160	1700x1970x1500
VL 3-215	26-38	15-22	3050	1,9	2700	120-160	1700x2570x1500
VL 3-255	32-50	17-25	3800	2,3	3200	200-280	1700x2970x1500
VL 4-155	28-40	15-22	3000	1,8	2450	200-280	1900x1970x1800
VL 4-215	38-55	20-32	4200	2,5	3400	200-280	1900x2970x1800
VL 4-255	45-65	26-38	5000	3,0	3950	200-280	1900x2970x1800
VL 5-255	55-80	32-60	6300	3,7	5100	250-320	2150x2970x2100

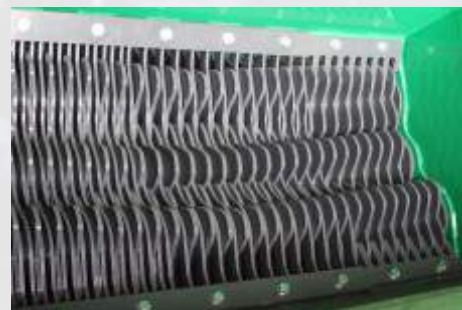
*Indicatief: Het uiteindelijke gewicht kan afwijken van het genoemde gewicht afhankelijk van welke type rotor er gemonteerd is.

Bij de gekozen minimale machineklasse wordt uitgegaan bij het te verwerken materiaal van een soortelijk gewicht van 1.

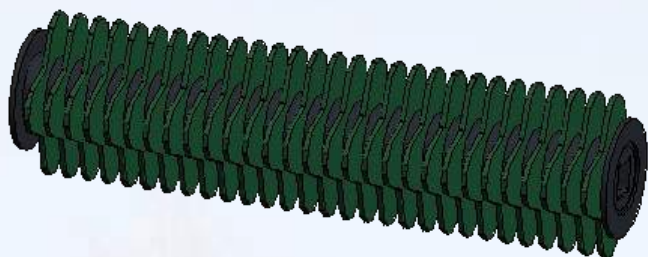
OPTIE

Extra spijlendek: -Volledig spijlendek
-Half spijlendek

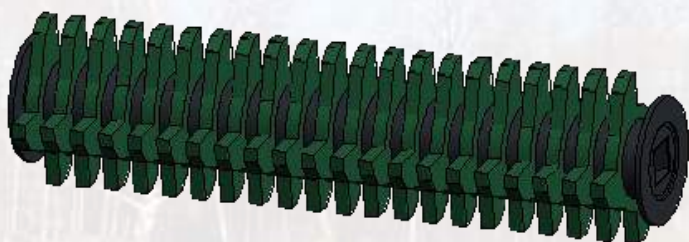
De standaarduitvoering van de MGM zeefbak is **zonder** extra spijlendek. **Uniek aan de MGM** zeefbak is dus de mogelijkheid tot het monteren van een extra spijlendek tussen de rotorbladen, waardoor de zeeffractie een stuk kleiner wordt.



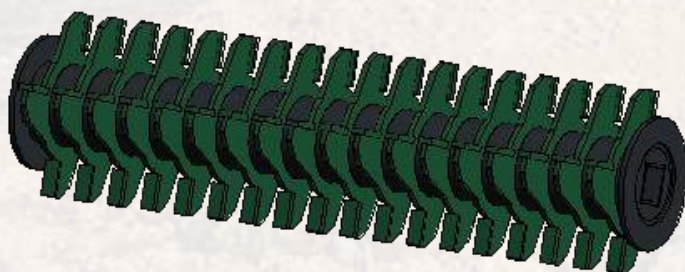
ROTORS



Dit **Screening Rotorblad** van wordt gebruikt om o.a. stenen of harde restmaterialen uit toplagen van bouw- en slooplocaties, compost en tuingrond te zeven en is verkrijgbaar in verschillende diktes van 10 tot 25 mm. De dikte van het rotorblad in combinatie met de tussenmaat tot het volgende blad maken de gewenste zeeffractie vanaf 10 mm tot 65 mm mogelijk.

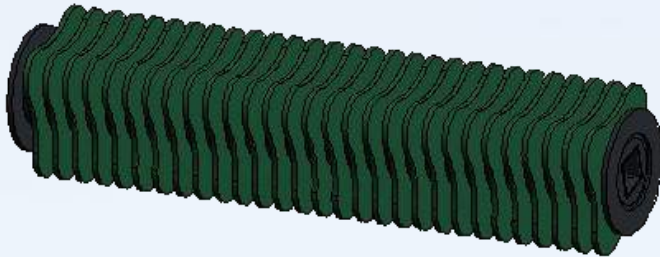


Dit **Crushingblad** verkleint met gemak glas, gips, keramiek of andere zacht gesteente. Het verder verkleinen van compost, gft of andere stromen materiaal kan in een gekozen fractiemaat vanaf 10 mm tot 40 mm. Dit is afhankelijk van de gekozen bladdikte en afstand tussen de bladen.

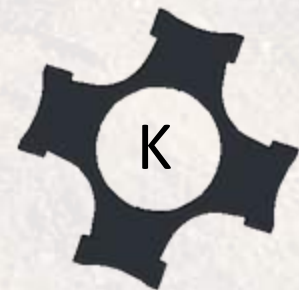
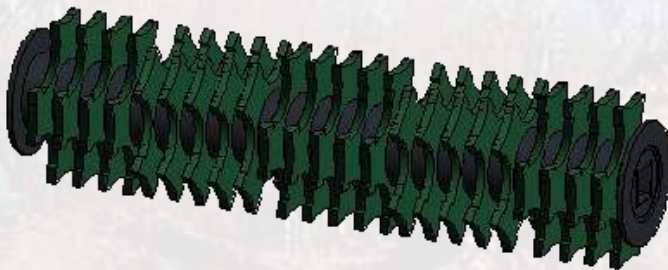


Crushing Hamertype is de naam van dit rotorblad, de grovere variant van het Crushingblad. Met zijn haaks op het rotorblad geplaatste hamerplaat verkleint deze crushing hamertype halfharde materialen of geklonterd materiaal in een hoog tempo vanaf 25 mm tot 65 mm. Dit is afhankelijk van de gekozen breedte van de hamerplaat en de afstand tussen de bladen.

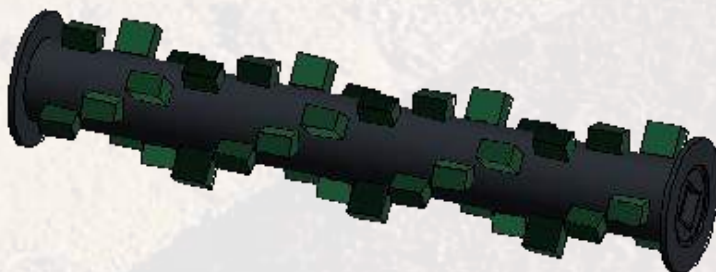
ROTORS



Deze **Qualitie Soft Screening Rotor** is ideaal om o.a. restmaterialen uit toplagen te zeven waar minimale beschadiging of breuk bij het restmateriaal is vereist. Deze rotor is verkrijgbaar in de gewenste zeeffractie vanaf 10 mm tot 65 mm.

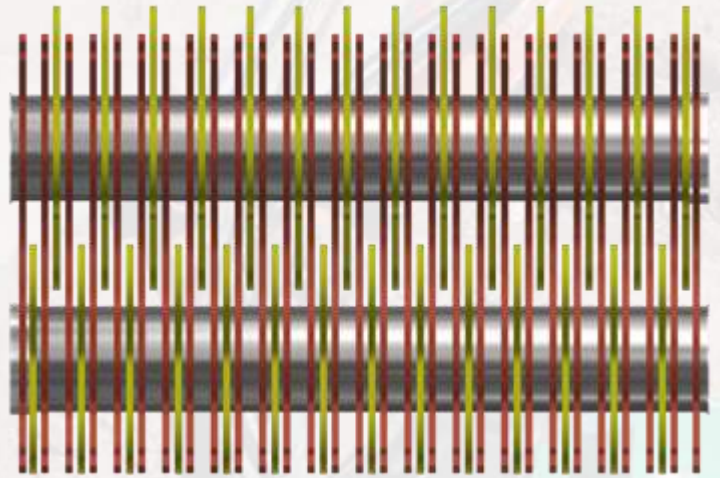
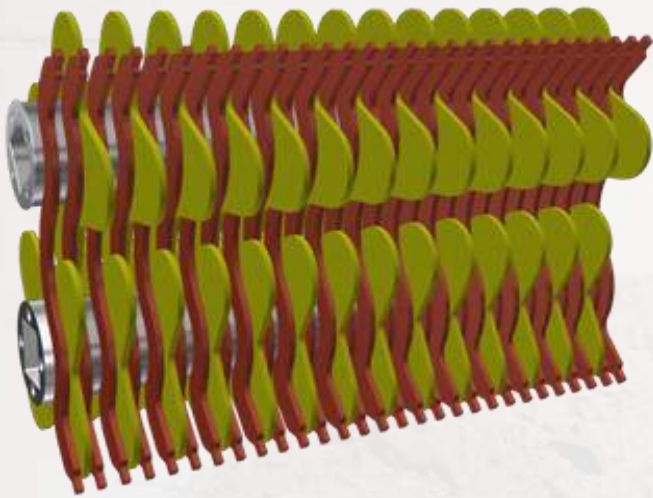


De **Hakdrum (Kreuz)** is nog agressiever als het Crushingblad en werkt twee richtingen op en is ideaal om materiaal naar een gekozen fractiemaat vanaf 10 mm tot 65 mm te verkleinen. Deze fractiemaat is afhankelijk van de gekozen bladdikte en afstand tussen de bladen.

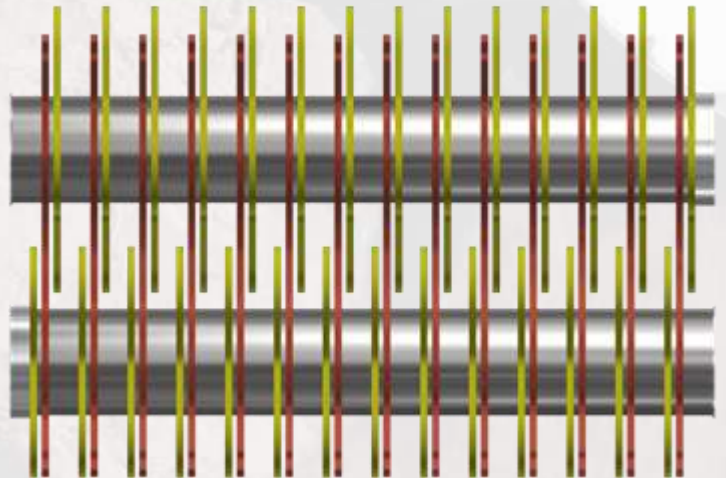
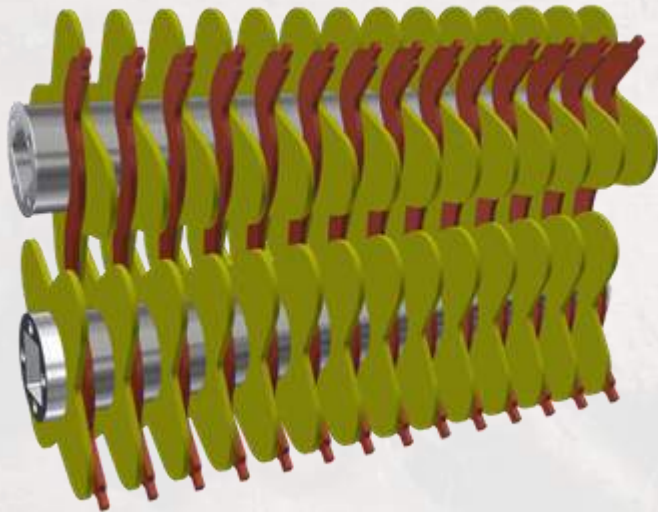


Deze **Mixdrum** is speciaal ontworpen voor bodemverbetering om bijvoorbeeld kleigrond, leem, compost, turf of andere materialen te mengen met een bindmiddel of andere grondsoorten. Met zijn agressieve werking wordt tijdens het mengen de harde kluiten kapotgeslagen, terwijl de harde stenen in de bak blijven en zo gescheiden worden. De mixdrum is verkrijgbaar in een maximale fractie van 50 mm en 75 mm.

SPIJLENDEK

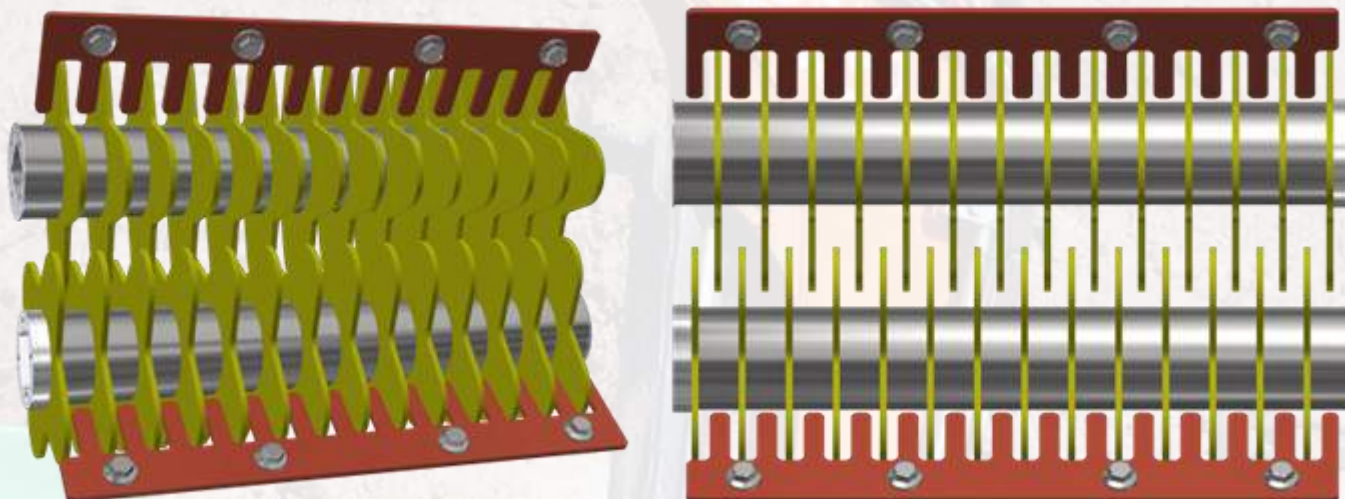


Hierboven is het MGM rotortype afgebeeld met standaard zeefrotor en een volledig spijlende.
Afhankelijk van het rotorblad en de spijldikte is hiermee een zeeffractie vanaf 6 mm mogelijk.



Bovenstaand MGM rotortype is de standaard zeefrotor met een half spijlende.
Hiermee is afhankelijk van het rotorblad en de spijldikte een zeeffractie vanaf 12 mm mogelijk.

ZEEFKAM



Standaard wordt de MGM zeefbak met de hierboven afgebeelde zeefrotor en zeefkam geleverd .

Dit MGM rotortype is verkrijgbaar van 15 tot 45mm zeeffractie afhankelijk van het gekozen rotorblad en de afstand tussen de rotorbladen (tussenafstand).

Alle MGM zeef-, meng- en verkleinbakken zijn standaard uitgevoerd met o.a:

Heavy duty motoren met hoge druk seal

Overdrukventiel met geïntegreerd oil eliminator (hydromotor beveiliging)

Afgesloten Kettingkast met vet/olie

Lagerhuizen met dubbele afdichtingen

Mogelijkheid tot montage van spijlendeck

Naast het zeer ruime aanbod van zeefbakken heeft Gerlasco ook diverse breek- en verkleinbakken in het assortiment. De bakken zijn te koop en te huur. Voor meer informatie kunt u contact met ons opnemen, wij vertellen u graag meer.



Aan de gegevens in deze brochure kunnen geen rechten worden ontleend. Kleur-, druk- en typefouten voorbehouden.



Gerlasco
Tinnegieter 3
4174 LG Hellow (West -Betuwe)
Nederland
Bezoek alleen op afspraak!
Telefoon: +31(0)418-584163
E-Mail: info@gerlasco.nl
Website: www.gerlasco.nl